



PrismLab

全球领先的工业级3D打印机设备提供商

陶瓷3D打印机

Rpaid CM 100

超高打印成型精度

能够在200mm级别上实现12.5 μm的精度；

超高打印成型速度

特有的面阵曝光技术，彻底抛弃单点扫描模式；

强大的研发耗材能力

陶瓷铸造领域内多项专用材料，如：氧化铝、氧化锆、羟基磷石灰。



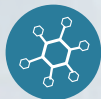
设备特点



一体式设计



进口光学器件



专用材料



面阵曝光



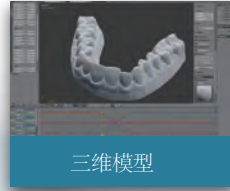
高稳定性



工艺流程



牙齿扫描



三维模型



导入打印



牙模脱脂



牙模烧结



陶瓷牙模

应用领域

氧化锆



氧化铝



羟基磷石灰



性能	单位	氧化锆	氧化铝	羟基磷石灰
体积密度	g/cm ³	3.85	6	3.16
硬度	HRA	88	90	88
抗弯强度	Mpa	400	980	200
抗压强度	Mpa	2800	2500	120
最高使用温度	℃	1500	1500	1250
导热系数	W/m•(20℃)	25	22	/
外观	/	白色浆状	白色浆状	白色浆状
固含量	vol%	60	55	60
致密度	%	99.2	99	98.8
纯度	%	99.9	99.9	99.9
表面粗糙度	μm	0.4	0.5	0.9
断裂韧性	MPa•m ^{1/2}	4.8	7.4	1.2

尺寸参数

成型原理	SLA	曝光原理	LCD 上置式面阵曝光成型
成型尺寸	138*78*300mm	XY分辨率	72微米 (可调)
Z分辨率	50/75/100微米 (可调整)	成型速度	200g/h
工作温度	20-30℃	相对湿度	<52%
成型材料	光固化树脂	机身重量	180kg
电源要求	220V (8A) 50hz 1kw	语言界面	中/英
数据格式	STL.SLC	设备尺寸	840*840*1750mm
操作软件	Prismlab Rapid 3D		

上海普利生机电科技有限公司



Mobile :0086 18616332773

Email :info@prismlab.com

Add : 上海市松江区中心路1158号 科技绿洲11号楼

Whatsapp : 008618616332773

Web : www.prismlab.com

Wechat :18616332773